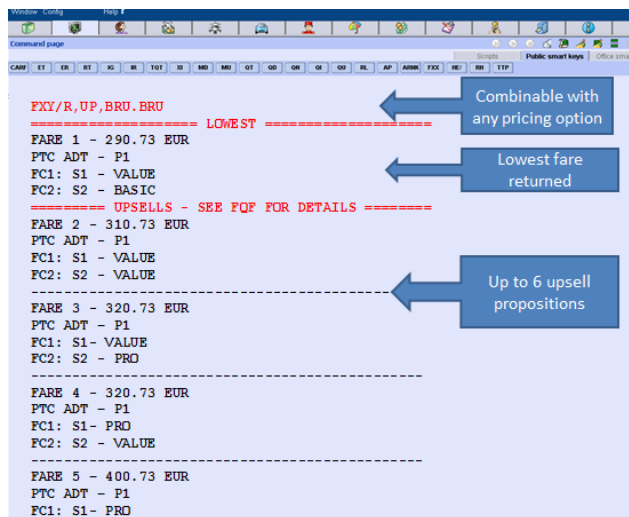


Автономная транзакция FXY:

Новая транзакция **FXY** может быть использована в любое время, даже если в PNR еще не было расчета.

Эта транзакция отображает минимальный доступный тариф для всех пассажиров в минимальном семействе тарифов и 6 предложений upsell, которые являются минимальными применяемыми тарифами из более высоких семейств тарифов. Тарифы рассчитываются во всех классах перевозки.



Ответ состоит из:

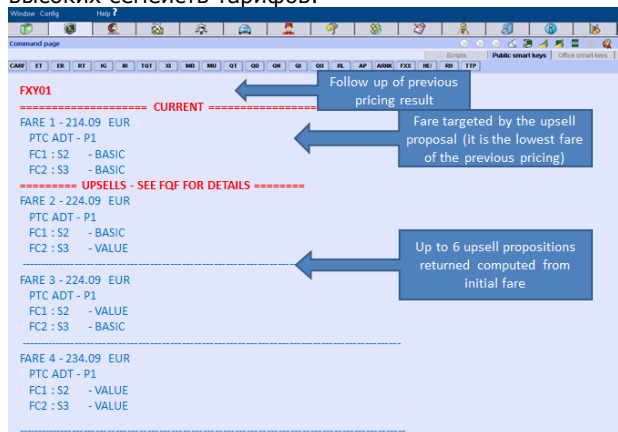
- Вызова ценовой единицы
- Признака того, что минимальный тариф указан ниже
- Блока из 4 элементов, который включает:
 - o Номер предложения и рассчитанный тариф (итого тариф включает таксы и сборы OB)
 - o PTC (код типа пассажира) и ассоциированного пассажира
 - o Компонент тарифа/сегмента/fare family
- Признака того, что предложения Upsell указаны ниже
- Блока из 4 элементов
- Линии, разделяющей группы предложений upsell.

Ассоциация пассажира не разрешена с FXY. Будет отображена ошибка:

PARTIAL SELECTION OF PASSENGERS NOT ALLOWED

Последующая транзакция FXY:

Новая транзакция **FXY** может быть использована как последующая в транзакции расчета/минимального расчета. В этом случае, upsell рассчитывается из выбранного тарифа и возвращает предложения более высоких семейств тарифов.



Ответ такой же как и после автономной транзакции, исключение в том, что указан "текущий" вместо "минимального".

Интерлайн

В случае с интерлайном, upsell рассчитывается только для тарифных компонентов авиакомпании, которые подписаны на модуль Upsell. Минимальный комбинированный тариф используется для других авиакомпаний. Если одна из авиакомпаний не подписана на это решение, будет отображена ошибка:

UPSELL NOT AVAILABLE FOR THESE CARRIERS

FQF

Транзакция FQF может быть использована в любое время для просмотра характеристик предложенных upsells.

FXU/FXZ

Для бронирования одного из предложенных upsells, могут быть использованы транзакции **FXU FXZ**. **FXU** перебронирует как и **FXZ**, но так же создаст и соответствующий TST. Линия предложения upsell указывается в транзакциях **FXU/FXZ**.

В случае наличия нескольких пассажиров в PNR, все соответствующие предложения upsell должны быть выбраны. Иначе будет отображена ошибка.

ALL SOLUTIONS ARE NOT IN SAME BOOKING CLASS

Upsell в TST

FXY будет сохранен в шапке TST для тикетирующего офиса, для точного расчета перед оформлением.

Краткое руководство
Airline Fare Families в Amadeus

Как легко сделать upsell

Октябрь 2014

Airline Fare Families в Amadeus

Туристические агентства Amadeus могут уже бронировать семейства тарифов авиакомпании через Amadeus и легко получать важную информацию по условиям тарифа, а так же сервисам и опциям, ассоциированным с определенным семейством тарифов. Благодаря внедрению функционала upsell, туристические агентства Amadeus выиграют от автоматизации предложений по upgrade и могут легко предлагать своим клиентам больше комфорта и гибкости.

Как легко сделать upsell?

Новые функциональности upsell включают:

- **Цена через транзакцию семейства тарифов**
- **Upsell teaser**, дополнительная линия сообщения, расположенная внизу, отображается после любой команды расчета/минимального расчета, показывает разницу между минимальной ценой и следующим выше семейством тарифов.
- **Транзакция upsell**, которая отображает более **6 предложений** в следующих более высоких семействах тарифов из уже рассчитаного или нет PNR.

Как только teaser или различные предложения upsell отображены, появляется возможность легко перебронировать PNR в предложенном тарифе.

Выгода

Все туристические агентства Amadeus получают выгоду от возможности легко делать upsell для тех авиакомпаний, которые подписаны на это решение. Благодаря простому процессу, они смогут предлагать своим клиентам более высокие тарифы, которые принесут больше выгоды (дополнительные сервисы, большую гибкость, начисление дополнительных миль...). Они так же смогут легко перебронировать предложенные тарифы.

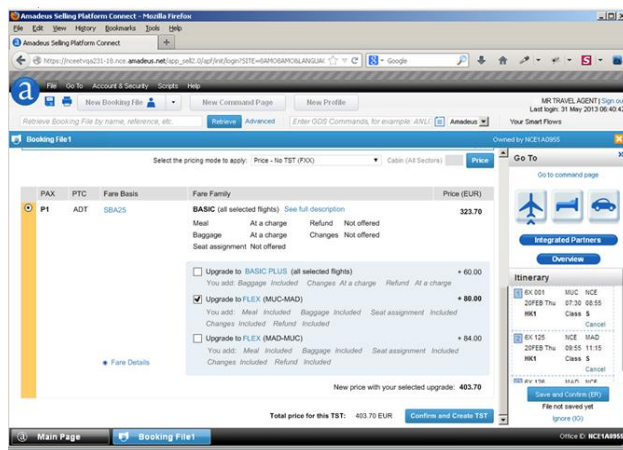
Для просмотра списка авиакompаний, которые уже подписались на отображение и/или upsell module, туристические агентства могут использовать команду **FQN AFF/CXR**.

Где я смогу легко сделать upsell?

Функционал upsell доступен в:

- Командном режиме Selling Platform Classic
- Amadeus Selling Platform Connect
- Amadeus Web Services:

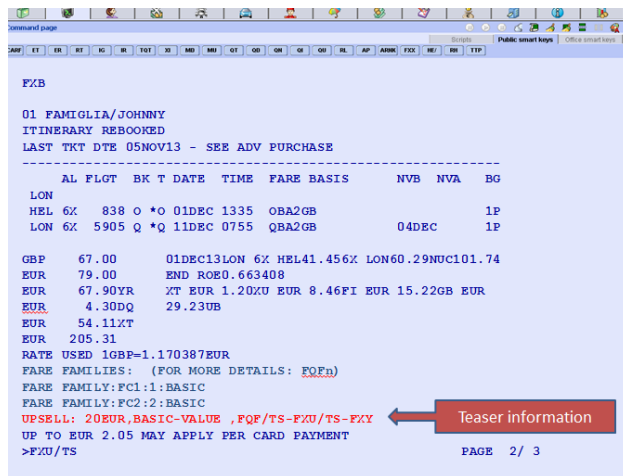
Fare_PriceUpsellPNR
Fare_PriceUpsellWithoutPNR
Fare_RebookAndCreateTST



Основные характеристики

Подсказка upsell для командного режима:

Подсказка Upsell отображается на любую транзакцию расчета/минимального расчета (**FXP, FXX, FXB, FXA**).



Это новая дополнительная линия сообщения, которая показывает:

- разницу в цене между отображенным тарифом и минимальным доступным тарифом в следующем более высоком семействе тарифов. Итоговый расчет тарифа сопоставляется с итоговым расчетом предложения в teaser.
- Имя семейства предложенного тарифа.
- Последующие команды:
 - o **FQF/TS** для просмотра описания Имени/Teaser семейства тарифа
 - o **FXU/TS** для перебронирования PNR в предложении upsell
 - o **FXU** для просмотра полного списка предложений upsell.

Опции расчета, используемые в начальном расчете, это те же, которые используются и для вычисления предложения подсказки. Если есть, применяются скидки.

Подсказка не отображается на расчет со списком опций и когда PNR включает несколько тарифов, рассчитанных с различными PTC.

В случае, когда подсказка не может быть рассчитана, следующее сообщение будет отображено: **UPSELL: PLEASE USE FXU**

В случае расчета (**FXP/FXX**), отображается подсказка предложения в том же классе бронирования, который забронирован в PNR, тогда как в ситуации минимального расчета (**FXA/FXB**) вычисляются все доступные тарифы.

Опция **FXU/TS** позволяет туристическим агентствам автоматически перебронировать PNR по предложенному тарифу в подсказке Upsell. TST создано и бронирование готово к выписке, используя предложение подсказки для всех пассажиров.

Транзакция Upsell для командного режима:

Новая транзакция - **FXU**, была создана для запроса предложения upsell. Эта новая транзакция может быть использована как автономная или последующая:

- Как автономная, комбинируется с любыми опциями расчета, которые поддерживаются best pricer
- Как последующая, комбинируется только с выбранным номером линии.

Транзакция upsell вычисляет минимальные или требуемые тарифы до 6 предложений upsell с учетом всех пассажиров в одном семействе тарифов.